

Bäume vollenden die Erschliessungsarbeiten im Glattpark

Das grösste Entwicklungsgebiet der Schweiz, der Glattpark Opfikon, ist nun definitiv baureif erschlossen. Die Bauarbeiten zur Erschliessung der ersten Etappe begannen am 3. September 2001 mit dem Spatenstich und werden termingerecht mit dem Setzen der Bäume beendet.

Die Kosten von rund 20 Mio. Franken wurden grösstenteils von den privaten Grundeigentümern getragen. Zusätzlich zur sichtbaren oberirdischen

Strassenerschliessung wurden vor allem die Werkleitungen im Untergrund gebaut. Die hohe Dichte der Überbauung bedingt eine umfassende Versorgung für die zukünftigen Hochbauten.

Neben der Erschliessung mit Strassen und Kanalisationen galt es, zusätzliche Werkleitungseigentümer koordiniert zu integrieren: Wasser, Strom und Gas, Swisscom, Cablecom, Fernwärme und private Telekommunikationsbetriebe. Das ausführende Bauamt der

Stadt Opfikon kann die Arbeiten ohne nennenswerte Vorkommnisse abschliessen, wie Oberbauleiter Roger Letter erklärte.

Die ersten Hochbauten entstehen – eine Vision wird Realität!

Nach dem Abschluss der nötigen Erschliessungen können die Hochbauten in Angriff genommen werden.

Fortsetzung auf Seite 5



Im Luftbild vom 13. November 2004 sind die fertig gestellten Strassen und Alleen der ersten Etappe sowie die Baustelle Lightcube gut sichtbar.
Bild: Gebietsmarketing Glattpark

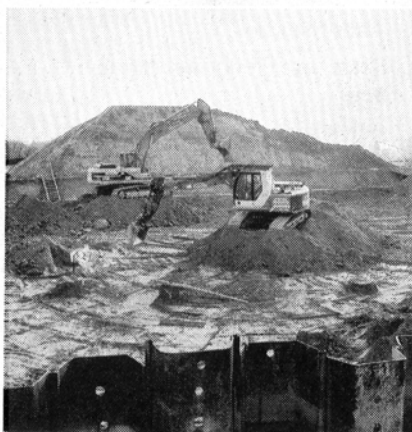
Fortsetzung von Seite 1

Bäume vollenden die Erschliessungsarbeiten im Glattpark

Mit Freude nehmen die Stadt Opfikon und die übrigen Grundeigentümer den Entscheid der Firma Allreal Generalunternehmung AG zur Kenntnis, das Bürohaus Lightcube (www.lightcube.ch) am zukünftigen Lindberghplatz zu realisieren. Im Lightcube wird auf rund 15 000 m² Arbeitsraum für rund 500 Mitarbeiter erstellt.

Vis-à-vis hat das Luxus-Autohaus Schmohl seinen ersten Ausstellungsraum eröffnet und bezeichnet den gewählten Standort als erstklassig für ihre Kunden. Im Januar 2005 beginnt die Allreal Generalunternehmung AG mit dem Spatenstich der ersten 95 Mietwohnungen, welche über Seeanstoss verfügen werden. Dank der Zustimmung zum Baukredit durch die Opfiker Bevölkerung wird der Opfikerpark definitiv in der geplanten Form realisiert.

Für weitere rund 200 Miet- und Eigentumswohnungen von drei verschiedenen Grundeigentümern werden ab dem Frühjahr 2006 ebenfalls die Bauarbeiten beginnen. Für zusätzliche Bauprojekte haben die Planungsarbeiten begonnen.



Die Aushubarbeiten für das Büro- und Gewerbehaus Lightcube haben begonnen.